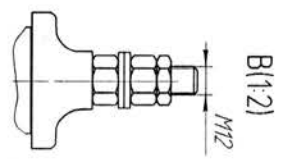
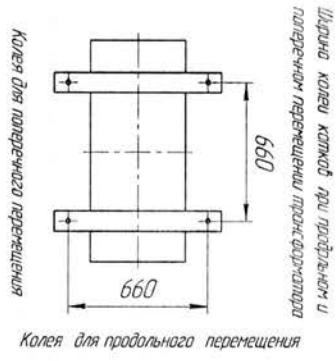
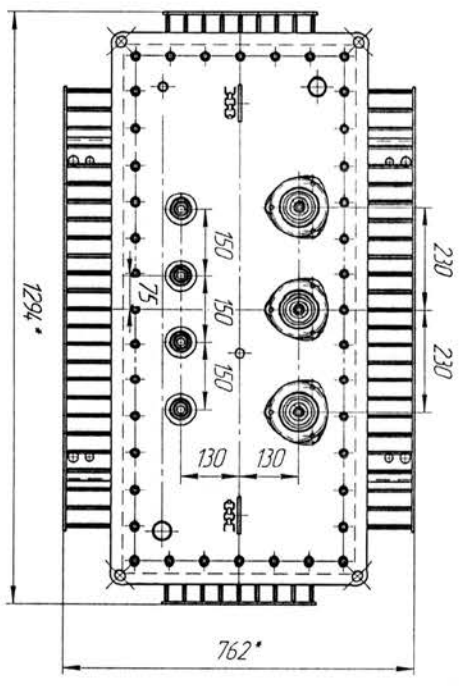
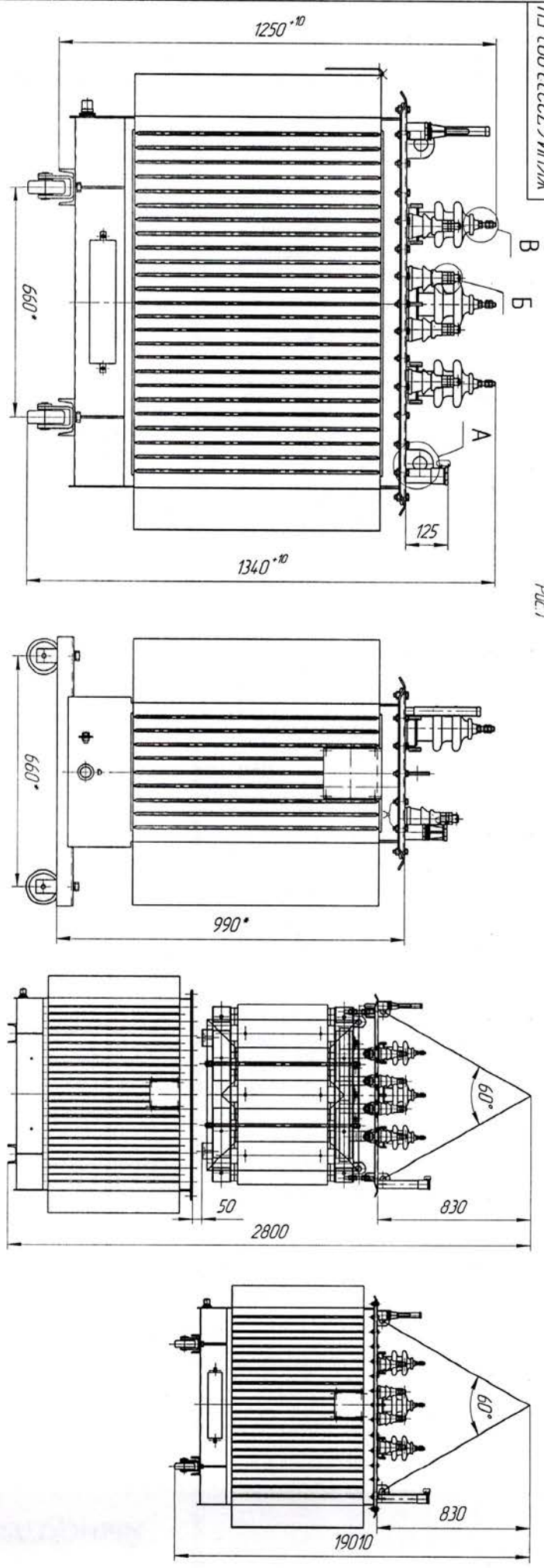


ГЧ 6073327233093

Рис.1



Наименование	Масса, кг
Часть октядная	690
Активная часть с крышкой и выводной	735
Бок с арматурой	235
Масло трансформатора	230
Полная трансформатора (с катушкой)	1165

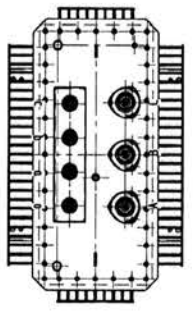
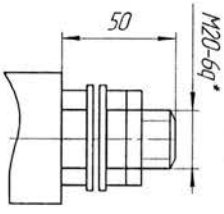
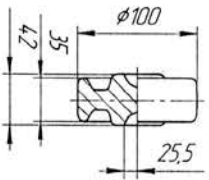
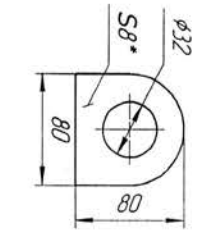
А(1:2)

Каток (1:2)

Б(1:1)

Рис.2

Обозначение	Рис	Гуманитарность
ЖЧМ6.72233.093	1	1/2чл-0-0,4
-01	2	1/2чл-0-0,23
		1/2чл-1-0,23



1. Размеры для сборки
2. ВНИМАНИЕ! Активная часть связана с крышкой. Подъем активной части производить за пластину, расположенные на крышке.
3. Трансформатор устанавливается заводом с эпоксидно-диэлектрическим покрытием для защиты пробы и слива масла и крышки трансформатора.
4. Эпоксидный и центр масс выдолбить по ГОСТ 14.192

Исполн.	М.В.С.	14.02.2020
Провер.	М.В.С.	
Утверд.	М.В.С.	
Исполн.	М.В.С.	
Провер.	М.В.С.	
Утверд.	М.В.С.	
Исполн.	М.В.С.	
Провер.	М.В.С.	
Утверд.	М.В.С.	
Исполн.	М.В.С.	
Провер.	М.В.С.	
Утверд.	М.В.С.	
Исполн.	М.В.С.	
Провер.	М.В.С.	
Утверд.	М.В.С.	

Копировать
Формат А2